



BRANTEC.

IHRE EXPERTEN
FÜR BRANDSCHUTZ

BRANTEC. IHR PARTNER MIT KOMPETENZ UND ERFAHRUNG!

Bereits 1974 im Ingenieurbereich und seit 1976 als Dienstleister und ausführendes Unternehmen beschäftigen wir uns mit professionellem Brandschutz. Unser Team von Sachverständigen, Ingenieuren, Meistern und Fachmonteuren bietet Ihnen echten „Full-Service“ rund um das Thema Brandschutz.

Unternehmen wie z. B. Axa, Bayer, Flughafen Köln/Bonn, RWE Rheinbraun, G+H Isover, Sekurit, Bühnen der Stadt Köln, Kreissparkasse und WDR vertrauen uns und legen ihren Brandschutz in unsere Hände.

Schenken auch Sie uns Ihr Vertrauen und profitieren Sie von unserer Kompetenz und langjährigen Erfahrung:

BEI DER BERATUNG

Wir beraten Sie kompetent und umfassend, wenn es um objekt- oder systembezogenen Brandschutz geht!

Ihre Ansprechpartner bei uns sind Fachleute, die wissen worauf es ankommt.

BEI DER PLANUNG

Unsere Planung erspart Ihnen spätere Überraschungen! Wir legen Ihnen ein Gesamtkonzept vor, das den bauaufsichtlichen Forderungen entspricht, technisch sinnvoll und wirtschaftlich vertretbar ist: Ein Konzept mit den verschiedensten, aufeinander abgestimmten Systemen, ohne kostspielige Überschneidungen.

BEI DER AUSFÜHRUNG

Die beste Beratung und Planung nützt wenig, wenn Ausführung und Instandhaltung nicht stimmen! Wir übernehmen die Gesamtausführung der geplanten Maßnahmen. Neben Neumontagen liegt ein besonderer Schwerpunkt in der Ertüchtigung des Bestandes – dies ist häufig bei Nutzungsänderung erforderlich. Das alles findet in enger Zusammenarbeit mit Bauaufsicht, Feuerwehr und Sachversicherern unter Berücksichtigung Ihrer betrieblichen Anforderungen statt.

Selbstverständlich übernehmen wir auch die regelmäßige, zuverlässige Wartung Ihrer Brandschutzanlagen.

PROFESSIONELLER BRANDSCHUTZ IST CHEFSACHE!

Brandgefahren umgeben uns überall. Im Privatbereich, unterwegs oder im Betrieb. Für die Sicherheit ist der Unternehmer bzw. Arbeitgeber verantwortlich. Brandschutz sollte daher – unabhängig von Art und Größe des Unternehmens – im eigenen Interesse immer Chefsache sein!

BRANDSCHÄDEN...

Jedes Jahr entsteht allein in Deutschland ein volkswirtschaftlicher Schaden von mehreren Milliarden Euro durch Feuer. Etwa jeder dritte Brand in der Industrie führt (nach Angaben der Versicherungswirtschaft) zu Sachschäden von mehr als 500.000 Euro. Dennoch investieren viele Unternehmen gerade nur so viel in den Brandschutz, wie unbedingt erforderlich.

Besonders kleine und mittelständische Unternehmen weisen teils deutliche Defizite im Brandschutz auf. Dabei führen Brände bekanntlich oft zu schweren Personen- und Sachschäden.

Die Brandursachen sind dabei vielfältig: Egal ob technische Defekte, offenes Feuer, feuergefährliche Arbeiten, Nachlässigkeiten im menschlichen Verhalten oder Brandstiftung – ein Feuer entsteht schneller als viele denken.

... UND IHRE FOLGEN

Neben dem unmittelbaren Brandschaden treten gerade bei Wirtschaftsunternehmen oft Folgeschäden ein, die häufig unterschätzt werden: Ob finanzielle Verluste durch erlittene Marktverdrängung, Verlust von qualifizierten Mitarbeitern, eingebüßtes Vertrauen bei Kunden, Prestigeverlust in der Öffentlichkeit, zivil- und strafrechtliche Prozesse oder gar der wirtschaftliche Ruin des Unternehmens.

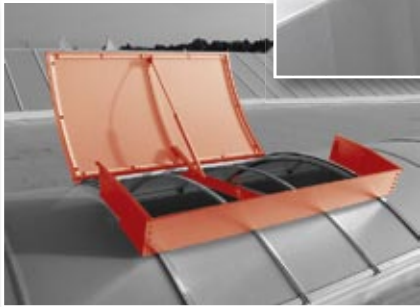
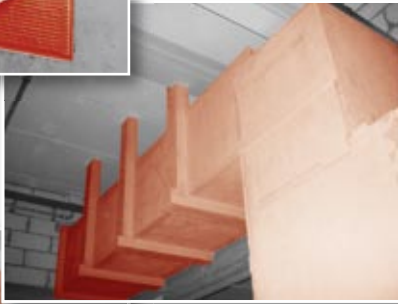
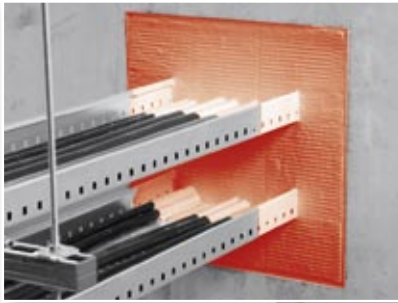
Sparen Sie daher nicht an der falschen Stelle. Lassen Sie sich von unseren Fachleuten beraten!



BRANTEC.

IHRE EXPERTEN
FÜR BRANDSCHUTZ

BRANTEC. UNSER VIELFÄLTIGES LEISTUNGS-



BRANDSCHUTZABSCHOTTUNGEN

- Kabelabschottungen / Kombiabschottungen
- Rohrabschottungen brennbarer und nichtbrennbarer Leitungen
- Rohrmanschetten / Brandschutzbandagen brennbarer Isolierungen
- Mörtel- und Maurerarbeiten
- Fugenabdichtungen

BRANDSCHUTZBEKLEIDUNGEN

- Installationskanäle für Kabel- und Rohrleitungen
- Kabelkanäle für Funktionserhalt
- Schacht- und Trennwände
- Brandschutzunterdecken
- Brandschutzbekleidungen von Stahltragwerken
- Brandschutzbeschichtungen
- Lüftungsleitungen

FEUERSCHUTZABSCHLÜSSE

- T30 / T90 Klappen, Türen (1-2 Flg.), Schiebe- und Rolltore
- Rauchschutzabschlüsse nach DIN 18095
- Einbau und Vermörtelung nach DIN 18093 bzw. ABZ
- Türschließmechanismus (z. B. Federband, Obentürschließer etc.)
- Feststellanlagen gemäß ABZ (Inbetriebnahme und Erstabnahme)
- Abschlüsse für bahnggebundene Förderanlagen

ABSPERRVORRICHTUNGEN

- Brandschutzklappen / Absperrventile
- K90 nach DIN 4102 oder DIN 18017
- Thermische Auslösung über Schmelzlot 72°C
- Thermoelektrische Auslösevorrichtung
- Ausmörtelung Wand- und Deckenbereich (im Pressverfahren)

RAUCH- UND WÄRMEABZUGANLAGEN

- Natürlicher und mechanischer Rauchabzug (NRA, MRA und ASE)
- Überdrucklüftungsanlagen (ÜLA)
- Treppenraum RA gemäß §37 LBO
- RA nach DIN 18232 und EN 12101
- Sonderlösungen / Ertüchtigungen

UND PRODUKTANGEBOT IN DER ÜBERSICHT!

BRANDMELDEANLAGEN

- BMA nach DIN 14675 und VDE 0833
- Automatische Melder (RM, TDM, RAS)
- Nichtautomatische Melder (DKM)
- Störmeldeaufschaltung
- Elektroakustische Alarmierung
- Ansteuerung von Brandschutzeinrichtungen

FLUCHTWEGSICHERUNG

- Flucht- und Rettungsplan nach DIN 4844-3
- Fluchtwegkennzeichnung und -beleuchtung
- Sicherheitsbeleuchtung
- Fluchtwegentriegelung

LÖSCHANLAGEN / SELBSTHILFEINRICHTUNGEN

- Sprinkleranlagen / Gaslöschanlagen
- Feuerlöscherbemessung gemäß BGR 133
- Pulver-, CO₂-, Schaum-, Wasser- und Fettbrandlöscher
- Wandhydranten
- Steigleitungen

BRANDSCHUTZ-SERVICE

- Wartung / Inspektionen
- Sachkundeprüfungen gemäß TPrüfVO
- Ertüchtigungen / Reparaturen
- Notdienst

ORGANISATORISCHER BRANDSCHUTZ

- Brandschutzkonzepte nach BauPrüfVO
- Erstabnahmen / Prüfung nach TPrüfVO
- Feuerwehrplan nach DIN 14095
- Brandschutzordnung nach DIN 14096
- Verantwortlicher Brandschutzbeauftragter
- Lösungsvorschläge nach Brandschau durch Feuerwehr
- Planung gemäß Leistungsphasen 1-9 der HOAI
- Bemessungen / Nachweise / Brandprüfungen
- Fachbauleitung





BRANTEC.

IHRE EXPERTEN
FÜR BRANDSCHUTZ

Wingertsheide 39
51427 Bergisch Gladbach

Telefon 0 22 04-5 87 86 60
Telefax 0 22 04-5 87 86 80

Internet www.brantec.de
E-Mail info@brantec.de